

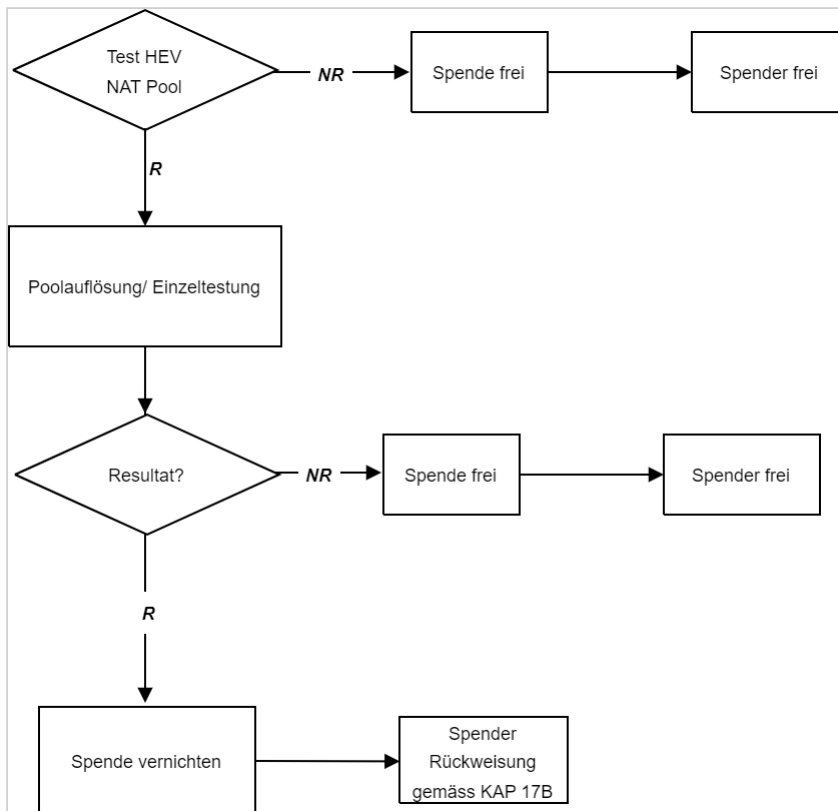


HEV

Es handelt sich um eine freigaberelevante Bestimmung. Nachweisgrenze der NAT Testung: 450 IU/ml.

Bei genügender Testsensitivität kann die Testung im Pool erfolgen. Die Nachweisgrenze der Probe im Minipool liegt bei 450 IU/ml.

Reaktive HEV Resultate sollen anhand eines 2. unterschiedlichen NAT Tests (Quantifizierung) an der positiv getesteten Einzelprobe nach Pool Auflösung bestätigt werden. Es benötigt keine weiteren Blutproben.



Bei Vorspenden innerhalb der letzten 3 Monate wird ein Look back ausgelöst. Bei einer innerhalb von 3 Monaten zurückliegenden „X minus 1 Spende“ wird eine HEV-NAT-Einzeltestung in der Archivprobe durchgeführt. Vorhandene positive Spenden werden vernichtet.